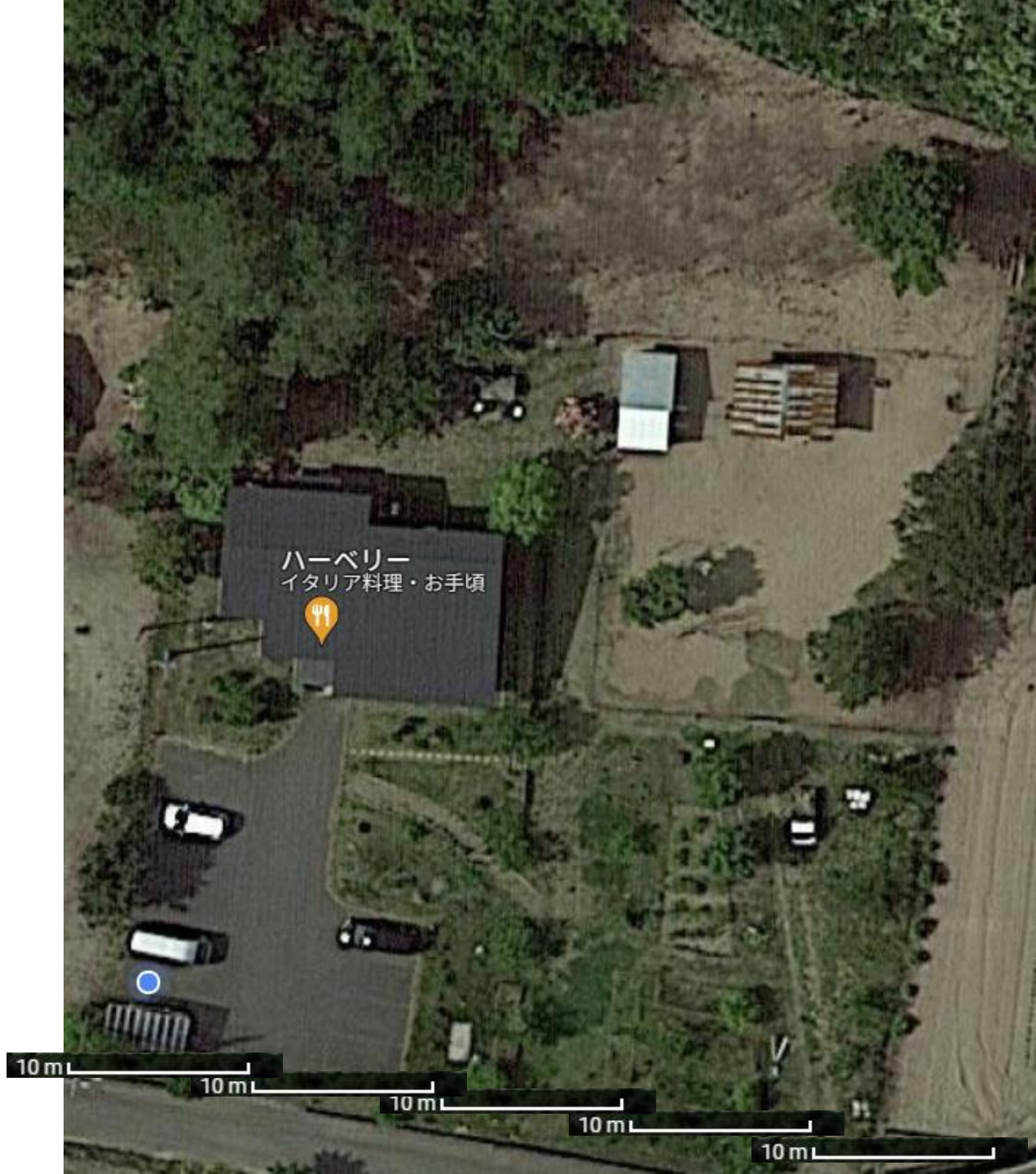


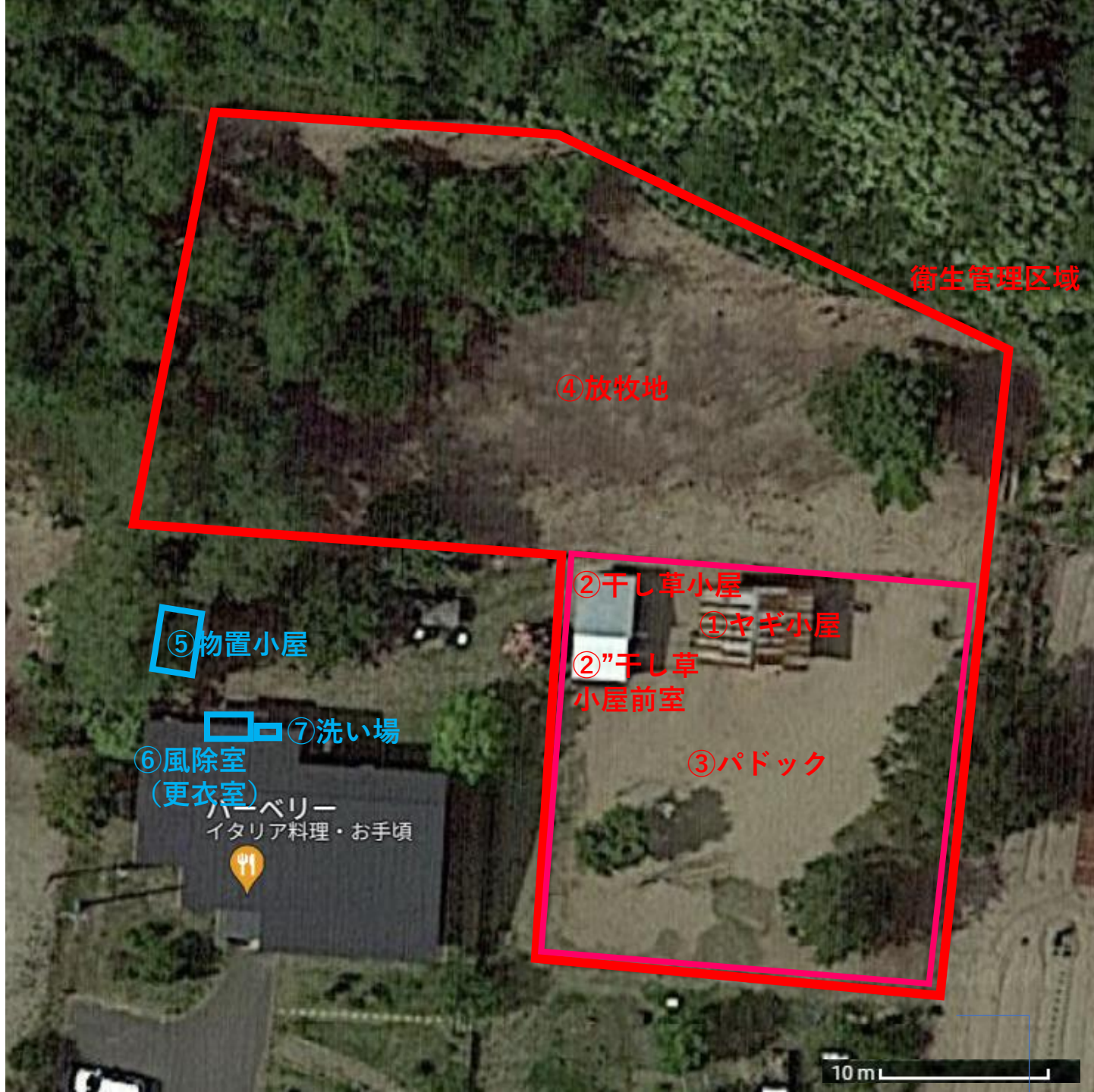
**よんまる牧場 飼養衛生管理マニュアル**  
**(図面・写真)**

**令和6年1月1日**





全景  
※GoogleMapsより



衛生管理区域

④放牧地

②干し草小屋

①ヤギ小屋

②”干し草  
小屋前室

③パドック

⑤物置小屋

⑦洗い場

⑥風除室  
(更衣室)

ハーベリー  
イタリア料理・お手頃

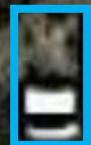
10 m

- ①山羊小屋(2間\*3間)
- ②干し草小屋 (1.5間\*1.5間)
- ②”干し草小屋前室 (1間\*1.5間)
- ③パドック (20\*25m)
- ④放牧地 (45m\*25m\*15m)

衛生管理区域

- ⑤物置小屋
- ⑥風除室 (更衣室)
- ⑦洗い場

ハーベリー  
イタリア料理・お手頃



⑧車両駐車場

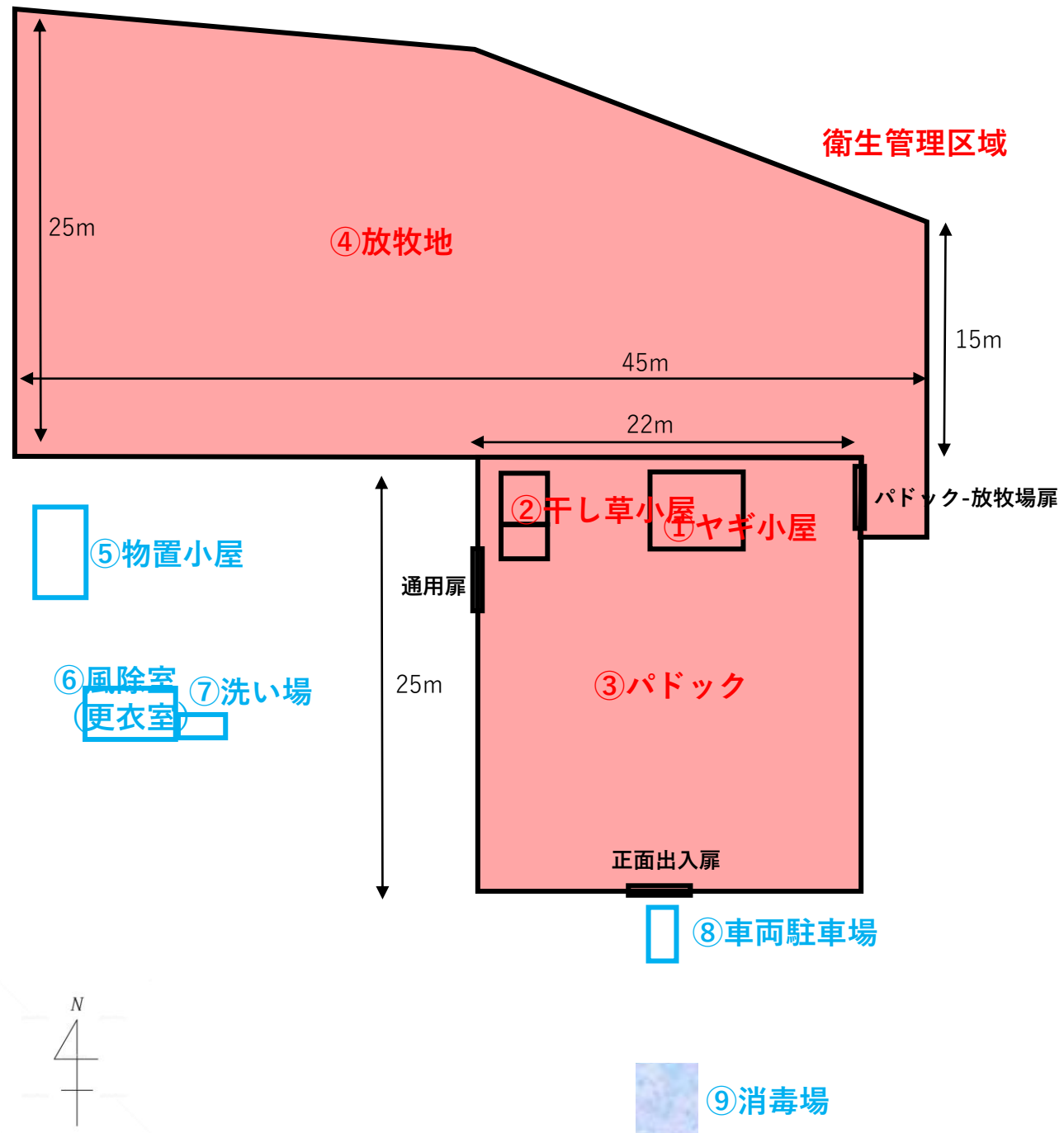
⑨車両消毒場



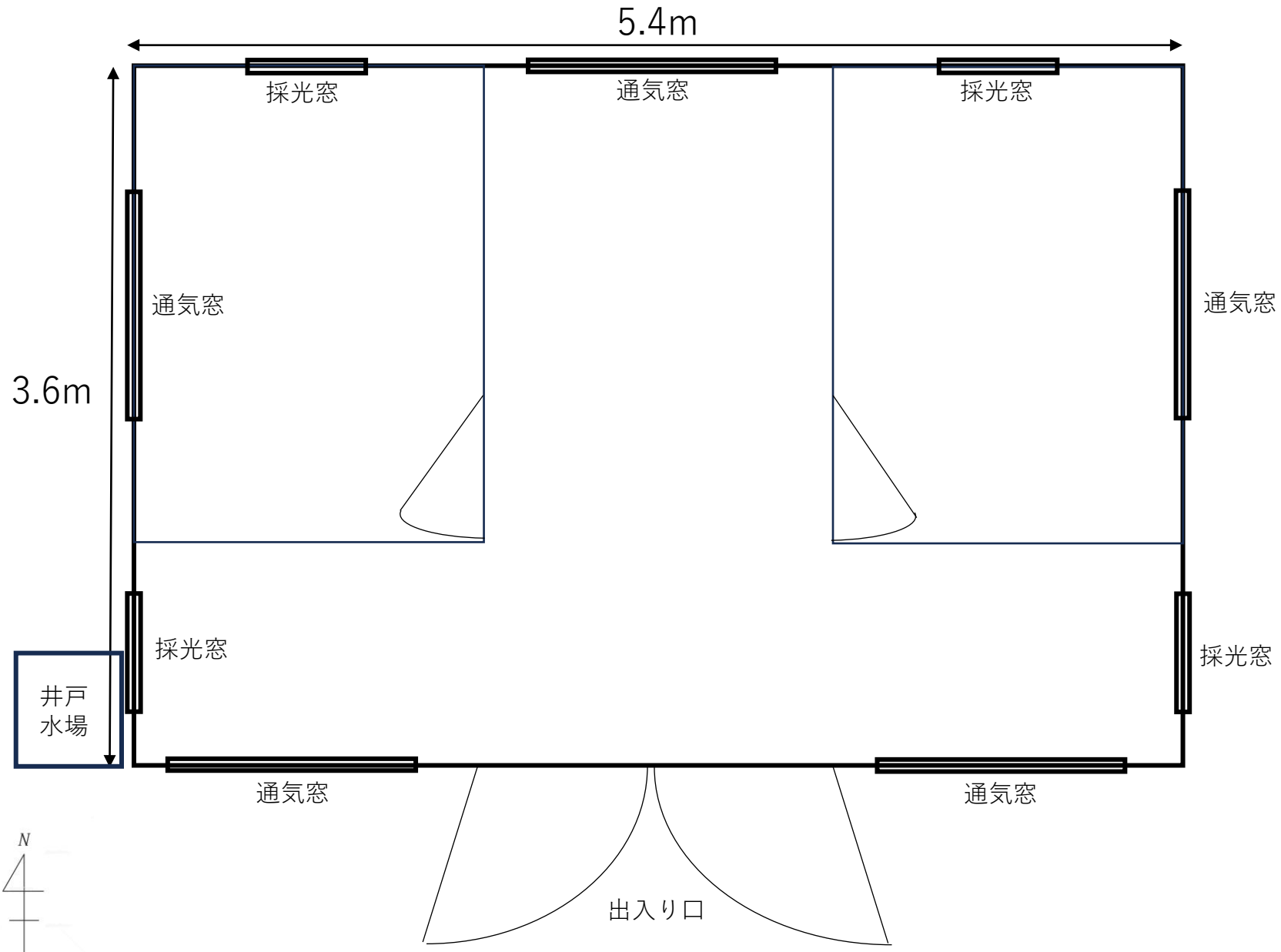
⑧車両駐車場

⑨車両消毒場

# 牧場全容

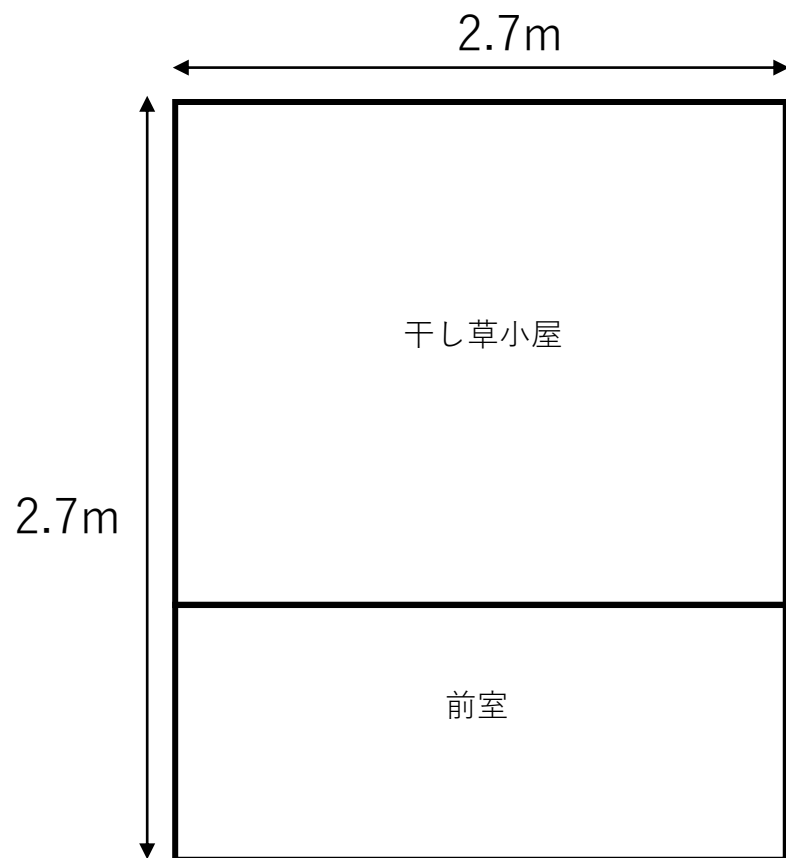


# ①ヤギ小屋



- ・木造
- ・コンクリート床
- ・敷料にはモミガラを利用

## ②干し草小屋



- 骨格 単管パイプ
- 壁部 木、及び波板
- パネル敷き、前室は土床
- 前室と干し草小屋間を単管パイプを格子状に組み合わせ



## 衛生管理区域



# ①ヤギ小屋



内部写真1



内部写真2



床の清掃前後の様など

## ②干し草小屋、及び前室



外観



正面から



乾草の給与口



乾草は飽食させている

### ③パドック



柵は北原電牧製 高さ1.2m



正面側扉



更衣側扉



放牧エリア側扉（開扉状態）

#### ④放牧地



放牧地はパドック裏の傾斜地を利用



傾斜地でも張れる東網工業のアグリフェンス1.2m



播種して牧草地にしている

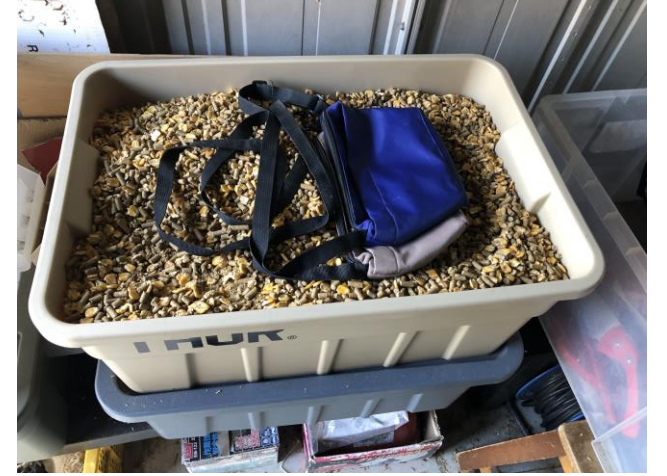
## ⑤物置小屋



部材を保管する物置小屋  
衛生管理区域（パドック出入口から15m）



配合飼料は20kgごとにコンテナに  
密封保管（誤食、鼠等侵入防止）



配合飼料は必要分をポシェットに入れて  
ヤギ小屋まで運搬 ポシェットは鼠にか  
じられるのを防止するためコンテナで保管



鉍塩（在庫）、消毒材（逆性せっけん）  
を保管



敷料のモミガラを移送する袋を保管



ヤギ移送時の軽トラ幌の骨組みを物置  
小屋前に保管 幌は物置小屋内

## 物置小屋に保管している用品類

- ・ 配合飼料20kg単位 コンテナに密封して保管
- ・ 消毒液（逆性せっけん／パコマ）
- ・ 鉍塩（在庫分）
- ・ 敷料（もみがら）袋
- ・ 幌
- ・ 殺虫スプレー
- ・ 噴霧器
- ・ 除角用品一式
- ・ 係留用チェーン
- ・ フン拾い籠（在庫予備分）

## 自宅物置スペースに保管している用品類

- ・ 人工授精用品一式
- ・ 去勢用イラストレータ、リング
- ・ タガー
- ・ 体温計

⑥風除室（更衣室）

⑦洗い場



手指洗淨用のアルコールスプレー



裏・風除室（更衣室）から衛生管理区域を見る



裏・風除室（更衣室）正面



更衣室の作業着等



餌箱



作業着専用の洗濯機



靴置き場の除菌マットと除菌剤



- ⑥風除室（更衣室）
- ⑦洗い場



更衣室脇にある洗い場



シンクと備え付けている靴洗浄用のブラシ

## 更衣室の用品類

- ・衣服、靴下、靴
- ・除菌マット
- ・除菌剤
- ・手指消毒用アルコール剤
- ・軍手（予備含む）
- ・清掃時用ビニール手袋
- ・給餌箱
- ・リード
- ・マスク
- ・蠅駆除剤
- ・蠅誘引器、誘引剤（予備分）
- ・蚊取り線香（未使用時）
- ・蚊忌避器、忌避剤（未使用時）
- ・鼠捕り（予備分）
- ・ホッカイロ（厳寒期）
- ・動物用赤チン

## ⑧車両駐車場



## ⑨車両消毒場



— : 消毒場まで井戸水ホースを伸ばして流水洗浄  
洗浄後、噴霧器で消毒

## ⑩死亡山羊の取扱場



## ⑩死亡山羊の取扱場（拡大）



死亡獣畜処理場

Google